

### Työohje:

Lisäventtiilin asennus BR2000 agregattiin.

### Toimenpiteen tarpeellisuus:

BR2000 telin hydraulikassa esiintyy tilanteita, joissa systeemi lukkiutuu. Lukkiintuminen johtuu siitä, että pumpun pysähtyessä nostoliikkeessä paine pyrkii viimeisten sekunnin murto-osien aikana sylinterin männän etupuolelle. Ylipaineen purkamiseksi asennetaan männänvarren puoleiseen linjaan 40 bar paineeseen säädetty paineenrajoitusventtiili.

### Asennusohje:

1. Laske teliakseli maahan.
2. Irrota akkukotelon +kaapeli akun navasta.
3. Irrota agregatti kotelosta lähtevä ulompi hydrauliletku ja valuta öljy astiaan (kuva 1).
4. Ime tankki tyhjäksi hydrauliohjasta puhtaaseen astiaan (kuva 2).



1.



2.

5. Irrota venttiililohkon alemmasta liittimestä kuljaliittimelle menevä putki (kuva 3).
6. Poista DC-moottorin ja tankin välisestä lohkoista musta (miselli) tulppa (kuva 4).

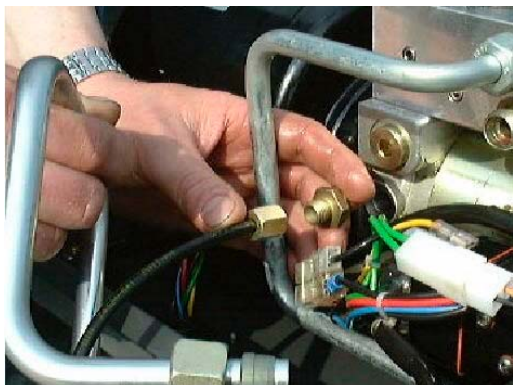


3.

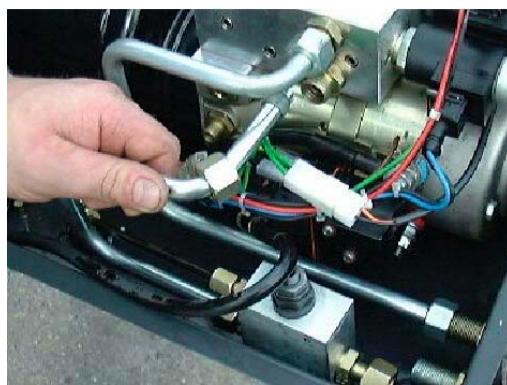


4.

7. Asenna kohdan 5 tulpan tilalle  $\text{\O}6$  mm paluuputken nippa (kuva 5).
8. Asenna paineenrajoitusventtiilillä varustettu putki (kuva 6) venttiililohkon ja kulmaliittimen välille.



5.

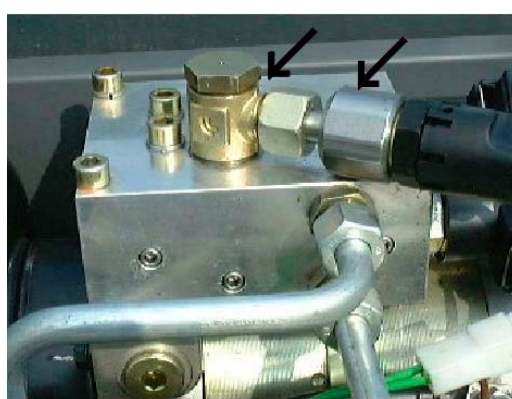


6.

9. Kiristä putken liittimet.
10. Kiinnitä  $\text{\O}6$  mm putki paineenrajoitusventtiiliin ja kiristä liitin (kuva 7).



7.



8.

11. Kiinnitä hydrauliletku (kuva 1).
12. Täytä tankki poispumputulla hydraulioöljyllä, varmista puhtaus. Lisää 1 dl suosituksen mukaista lentokonehydrauliikkaöljyä esim. Esso Unavis J13 (muunlaiset öljyt eivät toimi). Öljymäärä on oikea, kun öljyn pinta on 64 mm täyttöaukon alapuolella.
13. Kytke akun +kaapeli paikoilleen.
14. Suorita koekäyttö ja vuotojen tarkastus.

### PS.

Jos painekatkaisijalle on asennettu kuristin (kuva 8), poista se ja asenna painekatkaisin suoraan venttiililohkon reikään kuvan 3 mukaisesti.